

BIM Award 2016
CLUSTER
STUTTGART



BIM Award 2016

Prozesse/ Organisation



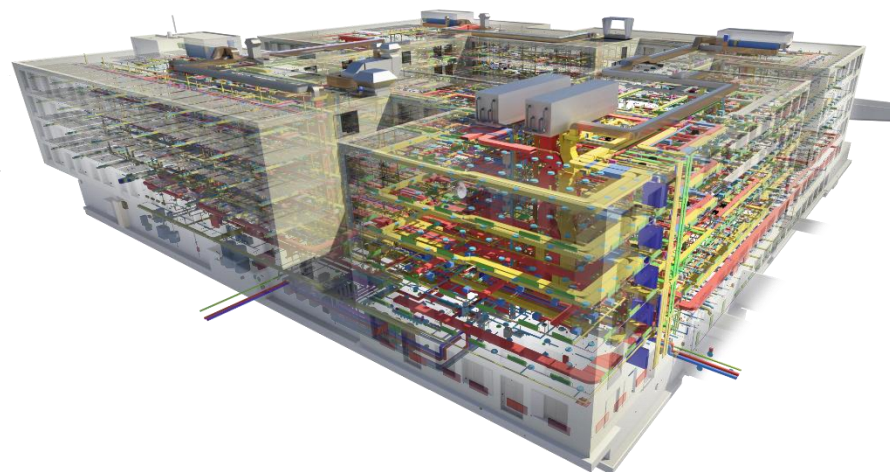
BAM

Deutschland AG

Neubau Felix-Platter-Spital

BIM
CLUSTER
STUTTGART

Neubau Felix Platter-Spital, Basel



Name des Vertreters:

Dr. Markus Koch

Vorstand, BAM Deutschland AG

Einreicher:

Samir Alzeer

BIM-Manager, BAM Deutschland AG

Tel.: +49 (711) 25007 412

E-Mail: s.alzeer@bam-deutschland.de

Die BAM Deutschland AG ist eines der führenden deutschen Bauunternehmen. Als Tochter der niederländischen Royal BAM Group mit einem Jahresumsatz von über acht Milliarden Euro gehört sie zu einem der größten Baukonzerne Europas. Die BAM Swiss AG, mit Sitz in Basel, ist ein Tochterunternehmen der BAM Deutschland AG. Unsere Kernkompetenzen: Planung, Ausstattung, Sanierung, Umbau und Errichtung schlüsselfertiger Großprojekte.

Die Marti Generalunternehmung AG mit Sitz in Bern, Schweiz ist eine von 80 Tochterunternehmen der Marti Gruppe. Die Marti Gruppe ist ein inhabergeführtes Familienunternehmen und gehört zu den grössten Bauunternehmungen der Schweiz. Die über 90-jährige Unternehmenstradition und die Erfahrung und Vielseitigkeit von mehr als 6000 Spezialisten und Generalisten ermöglichen es die anspruchsvollsten und vielfältigsten Bauvorhaben in der Schweiz und International sicher und effizient zu realisieren.

Kennzahlen

Grundfläche Neubau: 45.262 m²

Nutzfläche: 22.120 m²

2 Untergeschosse, Erdgeschoss, 4 Obergeschosse

Ca. 100m x 100m Kantenlänge

320 Betten

Totalunternehmer

Arbeitsgemeinschaft (ARGE)

HandinHand

BAM Deutschland AG

BAM Swiss AG

Marti Generalunternehmung AG

Architekten

wörner traxler richter

planungsgesellschaft mbh,

Frankfurt am Main

Holzer Kobler Architekturen

Zürich

BIM-Leistungsbild durch den Lebenszyklus bei diesem Projekt

- konsolidiertes 3D-Modell inklusiv Kollisionsprüfung
- 3D-Raumbuch/Raummodell
- Optimierung der Prozesswege und Distanzen
- BIM-Qualitätsmanagement
- Modellbasierte Massenermittlung und Devisierung (5D)
- Modellbasiertes Bau-, Mängel-, Nachtrag- und Übergabemanagement
- Elementbezogene Erfassung von Zuständen (4D)
- Erstellung As-Built Modell inklusiv bereitstellung der CAFM Daten
- Verknüpfung 3D-Bauteile und -Raumbuch mit Datenbank/CAFM

BAM Deutschland AG • Mönchaldenstr. 26 • 70191 Stuttgart • Tel.: +49 711 / 25 00 7-0 • Fax: +49 711 / 25 00 7-150 • Info@bam-deutschland.de • www.bam-deutschland.de

BAM Swiss AG • Margarethenstr. 38 • CH 4053 Basel • Tel.: +41 61 / 500 57 00 • Fax: +41 61 / 500 57 50 • info@bam-swiss.ch • www.bam-swiss.ch

Marti Generalunternehmung AG • Lagerhausweg 10 • CH 3018 Bern • Tel.: +41 31 / 998 73 73 • Fax: +41 31 / 998 73 74 • gu@marti.ch • www.marti-gu.ch